

Photoshop Work area (फोटोशॉप का वर्क एरिया)

फोटोशॉप में डिजिटल इमेज को खोलने तथा एडिट करने के लिए tools group, menu command तथा pallets के फंक्शन को मुख्यतः प्रयोग किया जाता है ।

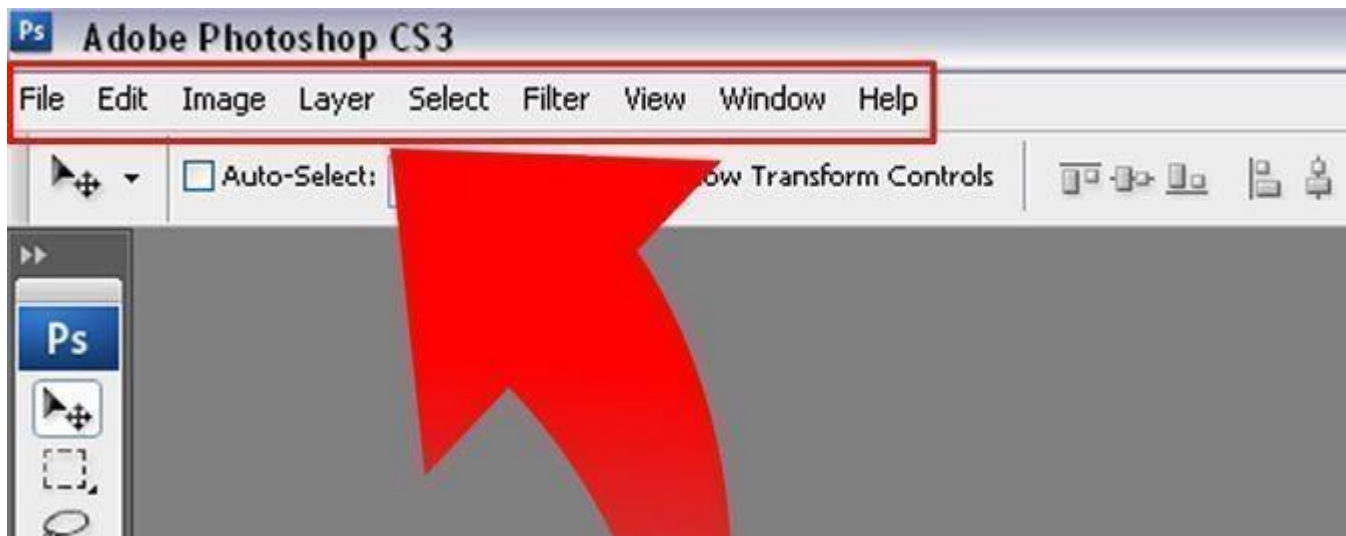
- Title bar
- Menu bar
- Option bar
- Tool box
- pallets

Title bar

फोटोशॉप की विंडो में सबसे ऊपर दिखाई देने वाली बार को टाइटल बार कहाँ जाता है इस बार में सॉफ्टवेर का टाइटल दिखाई देता है और right side तीन कंट्रोल बटन होते हैं minimize, maximize, close button.

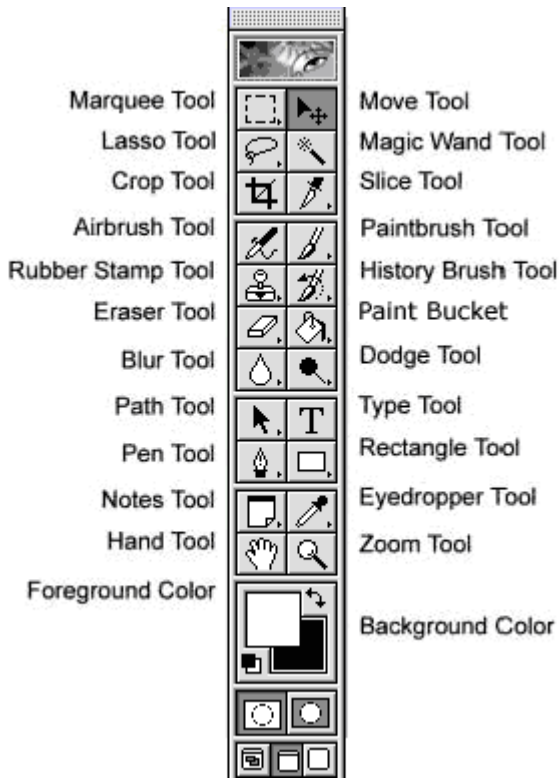
Menu bar –

मेनू बार का प्रयोग मेनू डिस्प्ले करने के लिए किया जाता है जिसमें फोटोशॉप के कमांड शामिल हैं जैसे file menu, edit menu, view menu, image menu आदि । इन मेनू के अन्दर sub menu होते हैं जिनसे इमेज पर आसानी से कार्य किया जा सकता है



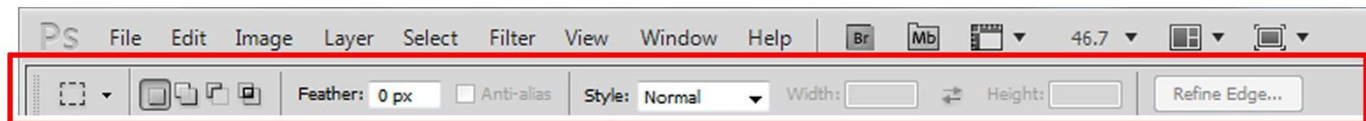
Tool box –

यह अलग अलग तरह के आइकॉन को दर्शाता है जिसके प्रत्येक टूल का प्रयोग इमेज को विभिन्न तरीकों से आकर्षक बनाने के लिए किया जाता है।



Option bar

यह उन कंट्रोलस को दिखाता है जिसमें टूल बॉक्स द्वारा सिलेक्ट किये गए टूल को कस्टमाइज किया जाता है। हम टूल बॉक्स से जो भी टूल सेलेक्ट करते हैं उसकी टूल की प्रोपर्टी ऑप्शन बार में दिखाई देने लगती है जिससे आप उस टूल को आसानी से कंट्रोल कर सकते हैं।



Options Bar

Task bar –

फोटोशोप की विंडो में सबसे नीचे की बार को टास्क बार कहा जाता है इसमें left side, start button दिखाई देता है वह प्रोग्राम दिखाई देते हैं जिन पर कार्य किया जा रहा है और right side, icon tray होती है जिसमें date, time, volume, network आदि दिखाई देते हैं।

